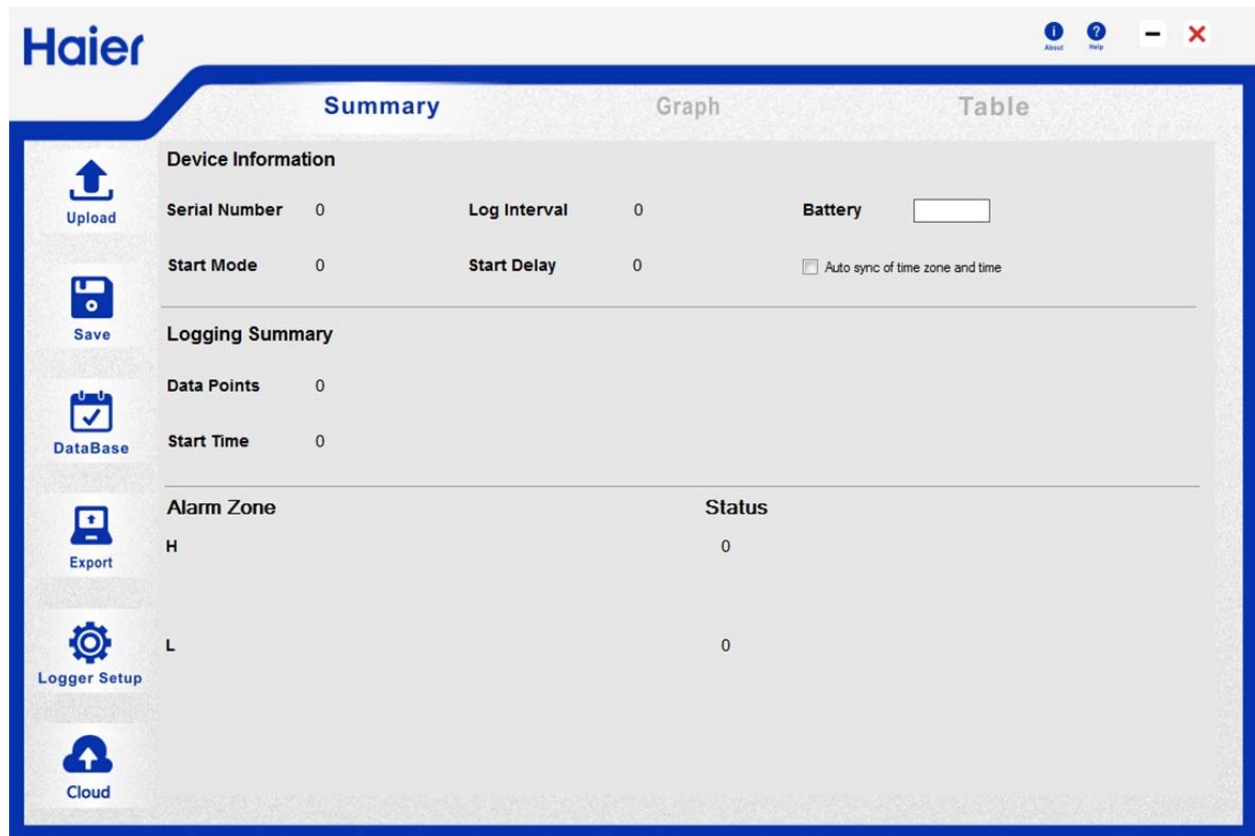


Ρύθμιση Ώρας Καταγραφικού Θερμοκρασίας Haier HETL – 01

Βήμα 1^ο: Εγκατάσταση και Εκκίνηση Λογισμικού

Με την ολοκλήρωση της εγκατάστασης του λογισμικού από το CD που συνοδεύει τη συσκευασία θα σας παρουσιαστεί η παρακάτω εικόνα.



Βήμα 2^ο: Τοποθετήστε το Καταγραφικό σε θύρα USB του Η/Υ



1. Ξεβιδώστε το διαφανές κάλυμμα.
2. Συνδέστε σε θύρα USB το Καταγραφικό Haier HETL – 01. Το αρχείο δεδομένων με τις έως τώρα καταγραφές θα δημιουργηθεί αυτόματα και το καταγραφικό θα εμφανιστεί ως Αφαιρούμενη Μονάδα Δίσκου. Αποθηκεύστε – σώστε το αρχείο στον τοπικό δίσκο του Η/Υ σας.

Βήμα 3: Αναγνώριση του Καταγραφικού από το Λογισμικό

Μόλις το λογισμικό αναγνωρίσει το καταγραφικό που χρησιμοποιείτε, θα σας παρουσιάσει μια αντίστοιχη εικόνα, όπως η παρακάτω. Αφού σώσετε το αρχείο καταγραφών, κάνετε αριστερό κλικ στην επιλογή «**Logger Setup**».

The screenshot shows the Haier software interface with the following content:

- Summary** tab selected.
- Device Information** section:
 - Serial Number: HE01201102294
 - Log Interval: 0H 6M 0S
 - Battery: [Progress bar]
 - Start Mode: Start Delay
 - Start Delay: 0D 0H 30M 0S
 - Auto sync of time zone and time:
- Logging Summary** section:
 - Data Points: 1717
 - Start Time: 2021-01-18 16:43:03
- Alarm Zone** section:

Alarm Zone	Status
last for 10 hours at temperature higher than +8.0℃	Alarm
last for 1 hour at temperature lower than -0.5℃	OK
- Logger Setup** button highlighted in the left sidebar.
- Navigation icons: Upload, Save, DataBase, Export, Cloud.
- Temperature icon in the bottom right.

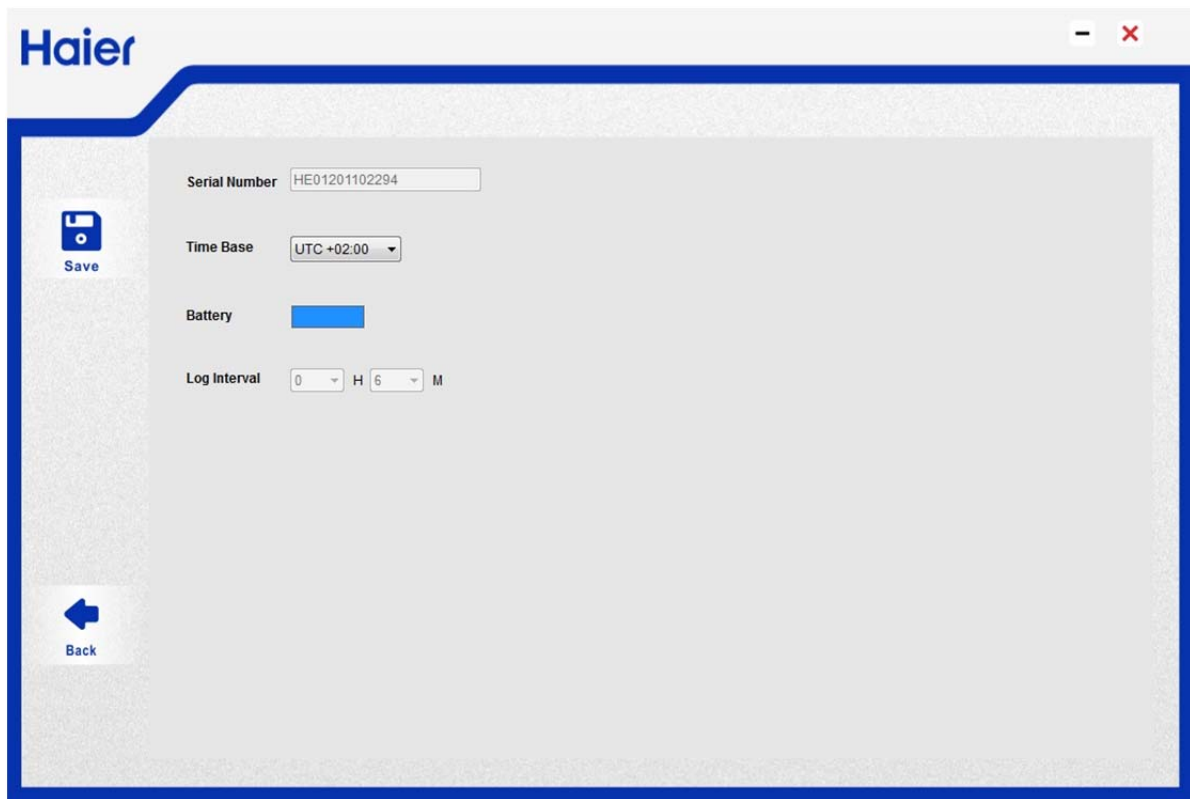
Βήμα 4: Παράθυρο Ρυθμίσεων Καταγραφικού – Διάταξη "Logger Setup"

The screenshot shows the Haier software interface with the following configuration options:

- Serial Number**: HE01201102294
- Time Base**: UTC +08:00
- Battery**: [Progress bar]
- Log Interval**: 0 H 6 M
- Back** button in the bottom left corner.
- Save** button in the left sidebar.

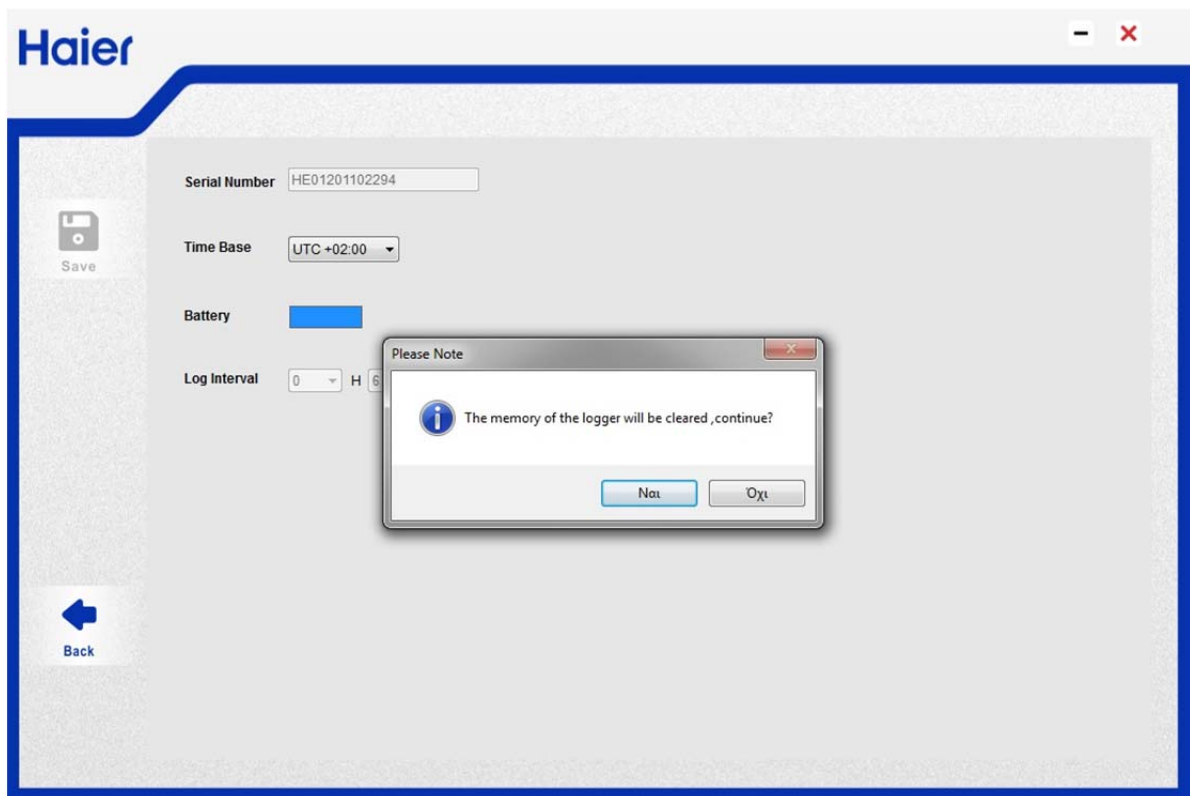
Βήμα 5^ο: Παράθυρο Ρυθμίσεων Καταγραφικού – Διάταξη "Logger Setup"

Στη θέση "Time Base" επιλέξτε "**UTC +02:00**" και εν συνέχεια πατήστε "**Save**".



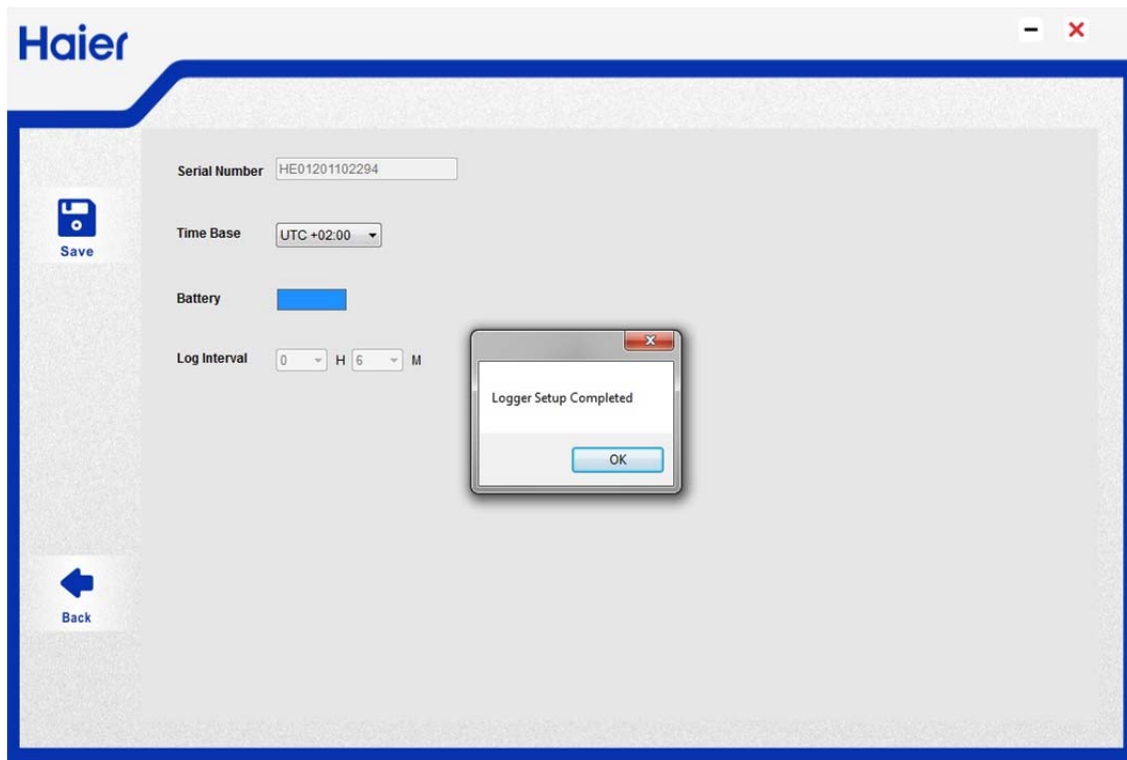
Βήμα 6^ο: Παράθυρο Ρυθμίσεων Καταγραφικού – Διάταξη "Logger Setup"

Η μνήμη του καταγραφικού θα διαγραφεί. Πατήστε «**Ναι/YES**» στο νέο παράθυρο.



Βήμα 7: Παράθυρο Ρυθμίσεων Καταγραφικού – Διάταξη "Logger Setup"

Η ρύθμιση του καταγραφικού ολοκληρώθηκε. Πατήστε «OK» στο νέο παράθυρο.



ΠΡΟΣΟΧΗ!!!

Με την ολοκλήρωση της ρύθμισης της ώρας του καταγραφικού, αυτό έχει σταματήσει πλέον να καταγράφει. Για το λόγο αυτό, πρέπει να ενεργοποιηθεί εκ νέου για να μπορεί να καταγράφει τη θερμοκρασία του χώρου που ήταν τοποθετημένο.

